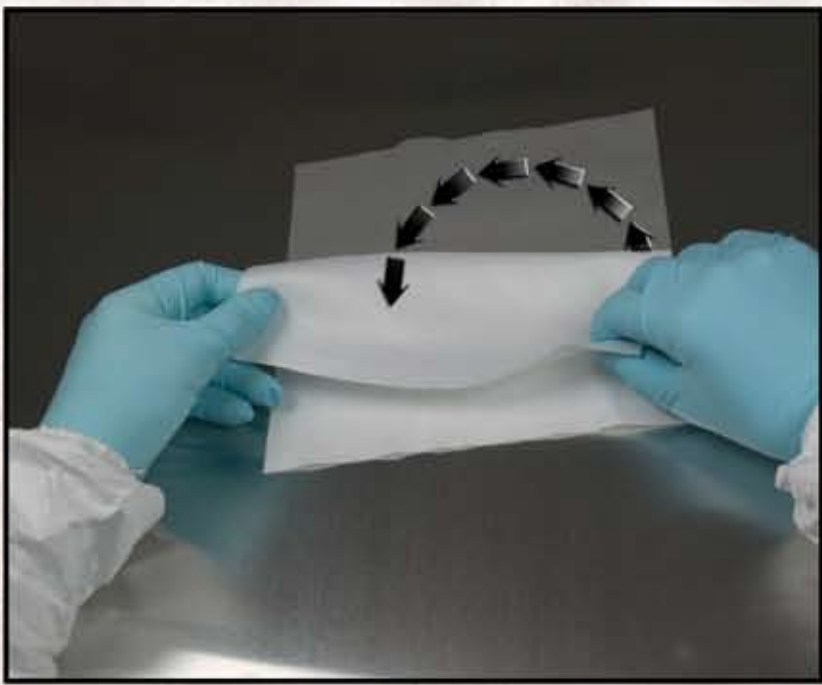
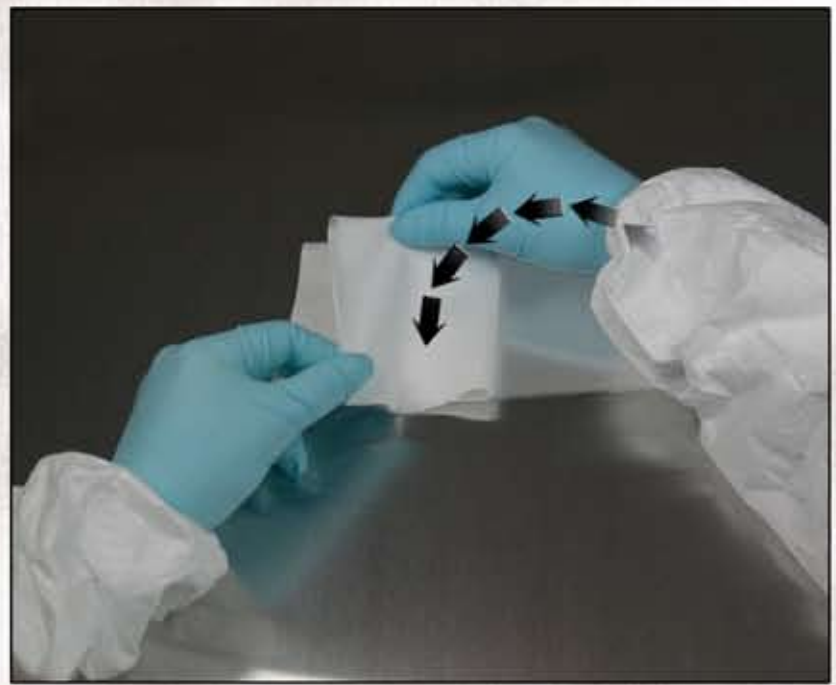


TÉCNICA ADEQUADA DE DOBRAGEM DE LENÇO

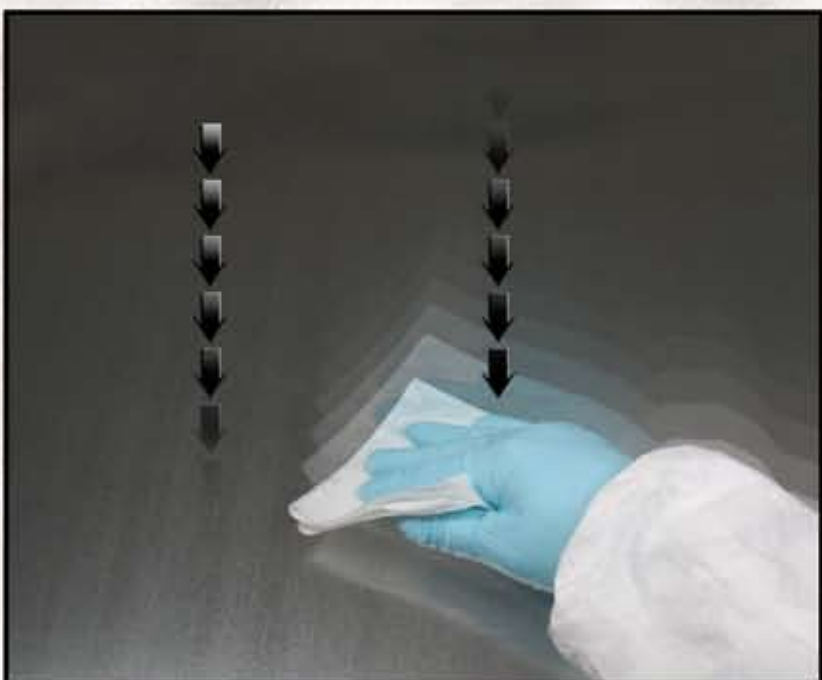
A dobradura adequada do lenço maximizará a eficácia e permitirá a utilização de oito faces de limpeza do lenço.



(1) Coloque o lenço estendido em uma superfície plana. Pegue as duas pontas mas distantes e traga-as para perto, dobrando o lenço ao meio.



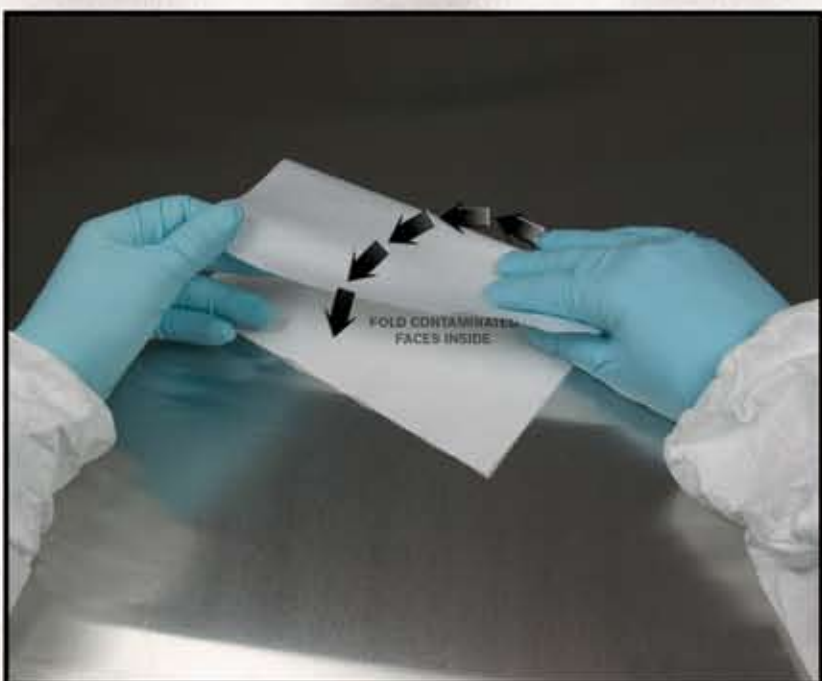
(2) Dobre o lenço ao meio novamente, criando quatro faces de limpeza: duas externas e duas internas.



(3) Trabalhe a partir das áreas mais limpas para as áreas mais sujas, com movimentos longos e retos. Cada face do lenço será usada para um movimento. Vire o lenço e faça o segundo movimento.



(4) Dobre novamente o lenço conforme mostrado no passo (2) e feche as duas faces contaminadas para que as duas faces limpas fiquem à mostra. Repetir o passo (3) usando as duas faces limpas.



(5) O lenço deve ser completamente desdobrado, invertido, e dobrado novamente, iniciando no passo (1), para fechar as quatro faces contaminadas, deixando as quatro faces limpas à mostra.

Berkshire
ENGINEERED CLEAN
WWW.BERKSHIRE.COM

Ligue +1.413.528.2602 para obter amostras grátis e para marcar uma consulta técnica imediata.

Farmacêutica • Biomédica • Semicondutor • Eletrônica • Ciências • Ótica